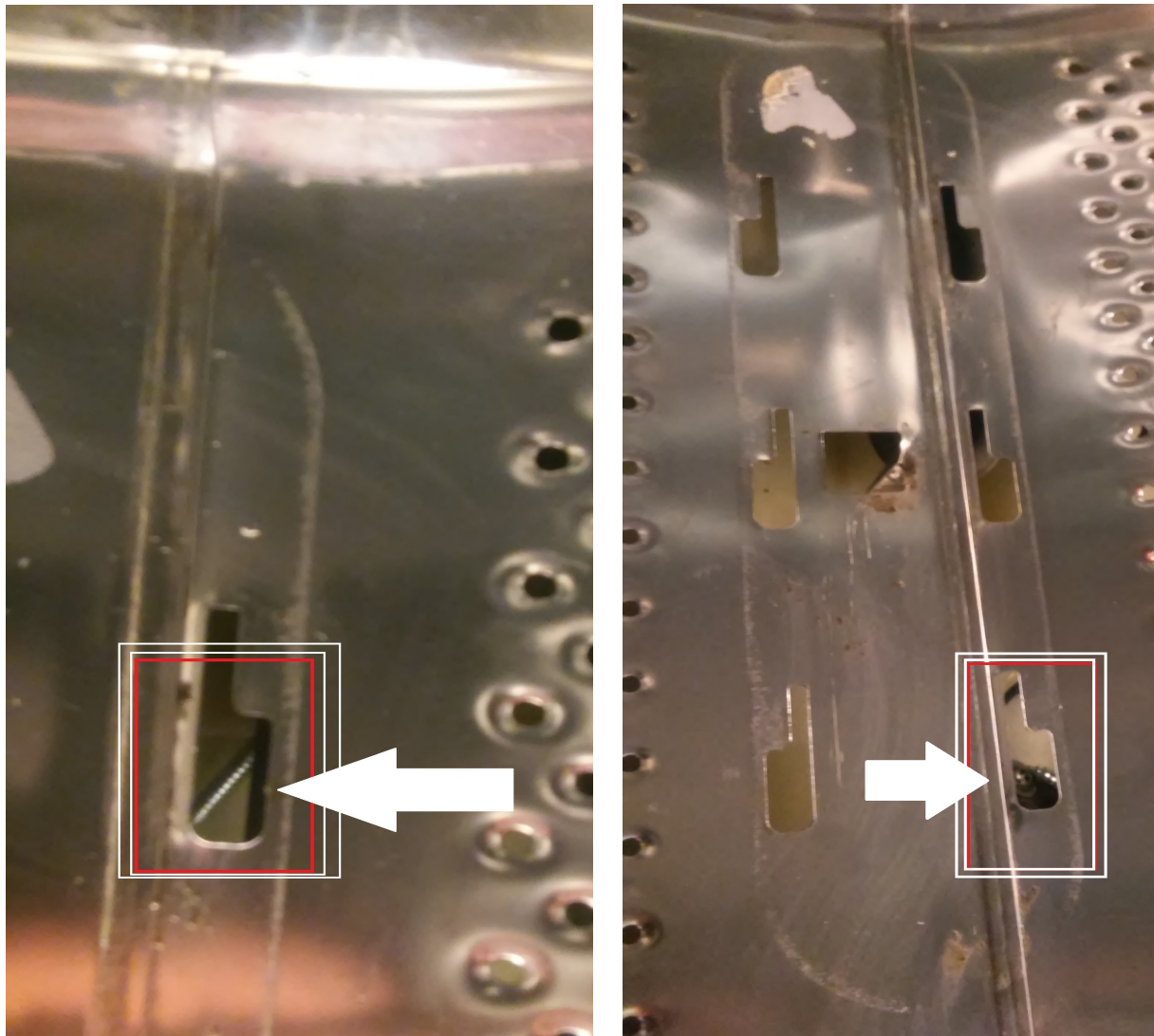


PESUKYNNYKSET

Ennen kuin vaihdat uudet pesukynnykset koneeseen, tarkistahan rummun pesulavojen/olakkeiden aukosta alla olevan tilan (taskulampulla). Tilaan voi olla joutunut ylimääräisiä esineitä, ruuveja, nauloja, rintaliivien kaaritukia yms.

Ylimääräiset esineet rummussa ovat yleensä syynä pesulapojen/olakkeiden rikkoutumiseen.



Kuvissa näkyvät ruuvit olivat aiheuttaneet yhden pesukynnyksen rikkoutumisen.